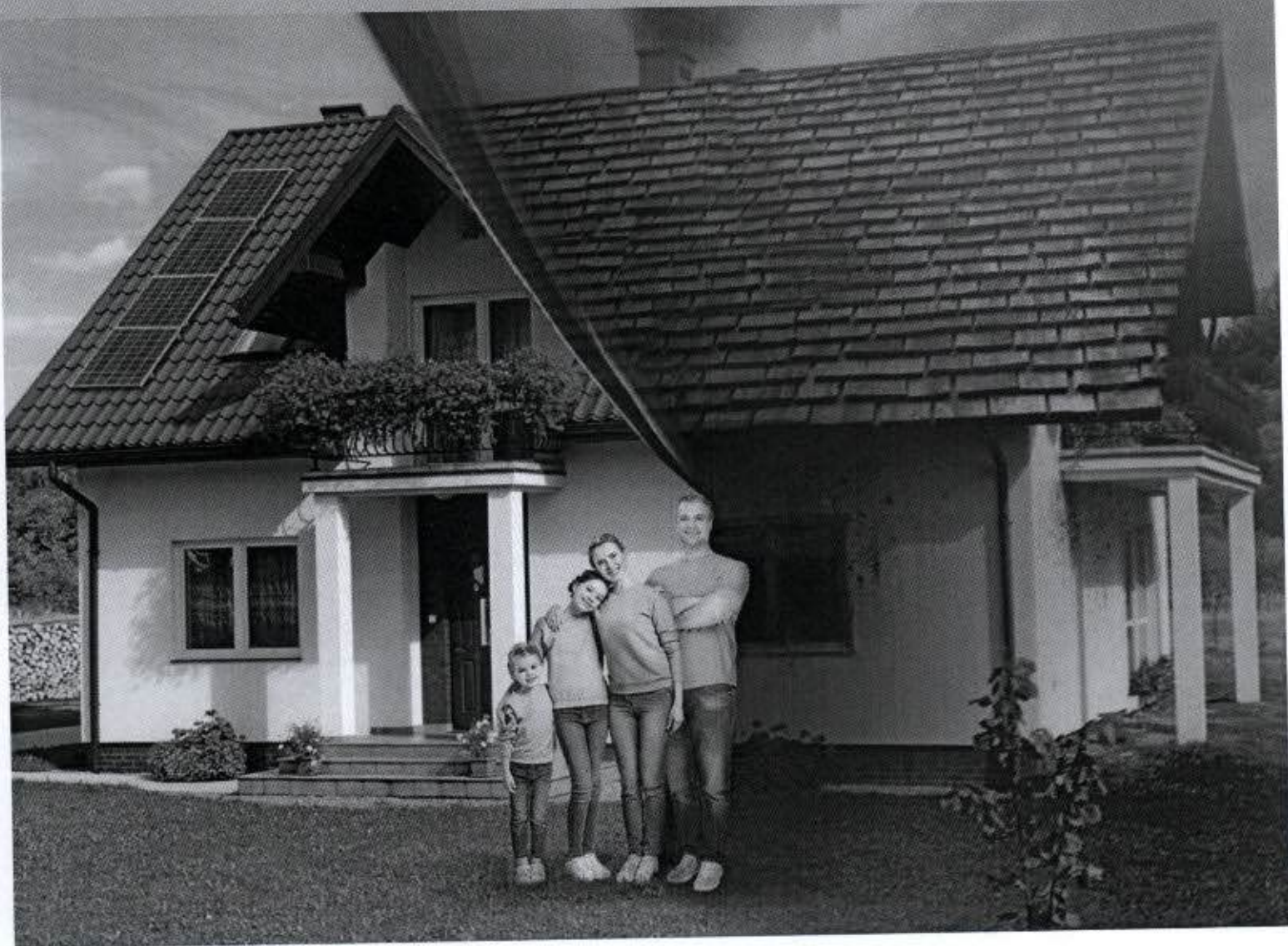


PROGRAM

CZYSSTE POWIETRZE

- w trosce o zdrowie,
klimat i środowisko!

Dofinansowanie nowych źródeł ciepła
i termomodernizacji budynków jednorodzinnych



MINISTERSTWO
ŚRODOWISKA



Narodowy Fundusz
Ochrony Środowiska
i Gospodarki Wodnej

Sfinansowano ze środków Narodowego Funduszu Ochrony Środowiska i Gospodarki Wodnej

PRZESTAŃ SIĘ TRUĆ!

Dym z komina zawiera pył i inne zanieczyszczenia, w tym substancje rakotwórcze!

W Polsce z powodu chorób wywołanych zanieczyszczonym powietrzem rocznie umiera ok. 45 000 osób, czyli ponad 7 razy więcej niż w wyniku biernego palenia



Zanieczyszczenia powietrza mają negatywny wpływ na nasz organizm. Mogą powodować:



zaburzenia pracy wątroby



alergie



niedokrwienie serca



choroby płuc



bóle głowy

Pyły i gazy są emitowane do powietrza głównie w wyniku:

- spalania paliw stałych w piecach i kotłach domowych (tzw. niska emisja)
- spalania paliw płynnych w silnikach samochodowych (tzw. emisja liniowa)
- spalania paliw stałych w energetyce i przemyśle (tzw. wysoka emisja)
- procesów przemysłowych
- emisji wtórnej zanieczyszczeń pyłowych z powierzchni odkrytych, np. dróg, chodników, boisk oraz z powierzchni pyłących

To my tworzymy atmosferę



Ogrzewaj mądrze

Zainwestuj w nowoczesny kocioł i opał wysokiej jakości lub podłącz się do sieci ciepłowniczej.



Reaguj na zachowania sąsiadów

Osoby, które palą odpady, szkodzą również Tobie.



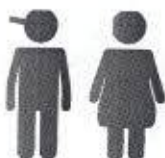
Dbaj o okoliczną zielen

Drzewa i krzewy produkują tlen i pochłaniają część zanieczyszczeń.



Ogranicz jazdę samochodem

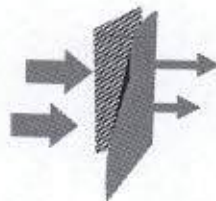
Dbaj o jego stan techniczny.



Dawaj dobry przykład

Edukuj najmłodszych – pozytywne nawyki u dzieci zaowocują czystszy powietrzem w przyszłości.

Rozmawiaj na temat ochrony powietrza z rodziną i przyjaciółmi.



Wybieraj mądrze

Postaw na odpowiednią termoizolację oraz redukcję straty ciepła.

O PROGRAMIE

Czyste Powietrze to kompleksowy program, którego celem jest zmniejszenie lub uniknięcie emisji pyłów i innych zanieczyszczeń wprowadzanych do atmosfery przez domy jednorodzinne.

Program skupia się na wymianie starych pieców i kotłów na paliwo stałe oraz termomodernizacji budynków jednorodzinnych by efektywnie zarządzać energią. Działania te nie tylko pomogą chronić środowisko, ale dodatkowo zwiększą domowy budżet, dzięki oszczędnościom finansowym.

Program skierowany jest do osób fizycznych będących właścicielami domów jednorodzinnych lub osób posiadających zgodę na rozpoczęcie budowy budynku jednorodzinnego.

Dotacje i pożyczki będą udzielane za pośrednictwem szesnastu Wojewódzkich Funduszy Ochrony Środowiska i Gospodarki Wodnej (WFOŚiGW).



103 mld zł do wykorzystania do 2029 roku na wymianę/zakup i montaż źródeł ciepła oraz termomodernizację

Maksymalna kwota dotacji

Korzystając z programu zyskujesz zwrot części poniesionych kosztów.

Maksymalny możliwy koszt, od którego liczona jest dotacja to 53 tys. zł.

Jeśli koszty realizacji inwestycji przekroczą 53 tys. zł, dodatkowe koszty mogą być dofinansowane w formie pożyczki.

Minimalny koszt kwalifikowany projektu to 7 tys. zł.

Program przewiduje dofinansowanie m.in. na:

- wymianę starych źródeł ciepła (pieców i kotłów na paliwa stałe) oraz zakup i montaż nowych źródeł ciepła, spełniających wymagania programu
- docieplenie przegród budynku
- wymianę stolarki okiennej i drzwiowej
- montaż lub modernizację instalacji centralnego ogrzewania i ciepłej wody użytkowej
- instalację odnawialnych źródeł energii (kolektorów słonecznych i instalacji fotowoltaicznej)
- montaż wentylacji mechanicznej z odzyskiem ciepła

Twój mądry wybór na rzecz ochrony zdrowia, klimatu i środowiska.

O PROGRAMIE



Formy dofinansowania:

- Dotacja
- Pożyczka



Terminy

- Realizacja programu: lata 2018-2029
- Podpisywanie umów do: 31.12.2027 r.
- Zakończenie wszystkich prac objętych umową do: 30.06.2029 r.



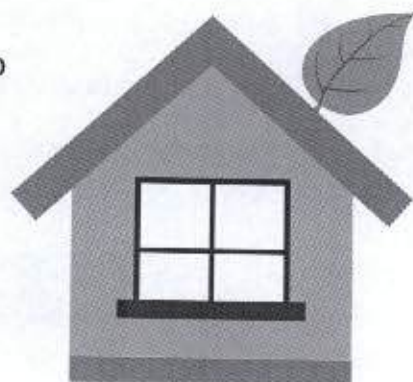
Nabór wniosków:

- Prowadzony będzie w trybie ciągłym, czyli wnioski będą oceniane na bieżąco
- Wnioski będą przyjmowane i rozpatrywane przez właściwe terytorialnie Wojewódzkie Fundusze Ochrony Środowiska i Gospodarki Wodnej
- Terminy składania i rozpatrywania wniosków oraz sposób ich wypełniania (elektronicznie lub papierowo), będą zamieszczone na stronach internetowych właściwych WFOŚiGW



Warunek podstawowy

- Dla budynków istniejących: wymiana starego pieca/kotła na paliwo stałe na nowe źródło ciepła spełniające wymagania programu
- Dla budynków nowo budowanych: zakup i montaż nowego źródła ciepła spełniającego wymagania programu



OSIEM KROKÓW DO DOFINANSOWANIA:



1. Zdobądź wiedzę

Zapoznaj się ze szczegółami naboru: programem priorytetowym, formularzem wniosku i załącznikami oraz instrukcjami do nich, a także regulaminem naboru.



2. Zbadaj potrzeby budynku

Chodzi o stan obecny i potrzeby budynku, które powinny zostać określone w audycie energetycznym lub przedstawione w uproszczonej analizie energetycznej zweryfikowanej przez przedstawiciela WFOŚiGW przed realizacją przedsięwzięcia.



3. Wypełnij i złóż wniosek o dofinansowanie

Pamiętaj o wytycznych w tym zakresie na stronie właściwego WFOŚiGW, w tym o liście wymaganych dokumentów (np. dokumenty potwierdzające dochód).



4. Po złożeniu wniosku

Odbędzie się wizytacja przedstawiciela WFOŚiGW, która potwierdzi, czy stan budynku jest zgodny z danymi we wniosku.



5. Podpisz umowę o dofinansowanie

WFOŚiGW przygotowuje umowę po pozytywnym rozpatrzeniu Twojego wniosku.



6. Złóż wniosek o płatności

Środki mogą być wypłacone w kilku transzach po zrealizowaniu poszczególnych etapów przedsięwzięcia. Jeśli pojawią się zmiany, wystąp o odpowiednie zmiany w umowie.



7. Zakończenie przedsięwzięcia

Wizyta przedstawiciela WFOŚiGW potwierdzi realizację przedsięwzięcia. Dodatkowo możliwa jest kontrola przedsięwzięcia w okresie jego trwałości (utrzymania projektu) w terminie do 3 lat!



8. Rozliczenie przedsięwzięcia

Nastąpi po pozytywnej weryfikacji realizacji przedsięwzięcia przez Przedstawiciela WFOŚiGW.

WARUNKI DOFINANSOWANIA



- Maksymalne koszty kwalifikowane, od których jest liczona wysokość dotacji – 53 tys. zł
- Minimalna wartość kosztów kwalifikowanych przedsięwzięcia – 7 tys. zł
- Oprocentowanie zmienne pożyczki – nie więcej niż WIBOR 3M +70 punktów bazowych ale nie mniej niż 2% rocznie
- Planowany okres spłaty pożyczki: do 15 lat
- Możliwa karencja (zwłoka) w spłacie: nie dłużej niż do zakończenia realizacji przedsięwzięcia
- Okres realizacji przedsięwzięcia: do 24 miesięcy od daty zawarcia umowy o dofinansowanie, lecz nie później, niż do 30.06.2029 r.
- Dofinansowaniu podlegają przedsięwzięcia rozpoczęte nie wcześniej niż 12 miesięcy przed dniem złożenia wniosku o dofinansowanie
- Przedsięwzięcie nie może zostać zakończone przed dniem złożenia wniosku o dofinansowanie; data zakończenia realizacji będzie potwierdzona w protokole końcowym

Na jakie działania między innymi możesz uzyskać dotację z Programu?

Nazwa elementu przedsięwzięcia	Jednostka	Maksymalny jednostkowy koszt kwalifikowany na jeden budynek
audyt energetyczny budynku przed realizacją przedsięwzięcia	szt.	do 1 000 zł
dokumentacja projektowa związana z modernizacją, przebudową dachu (części konstrukcyjnych dachu) wraz z dociepleniem	szt.	do 1 000 zł
dokumentacja projektowa modernizacji instalacji wewnętrznych oraz wymiany źródła ciepła	szt.	do 1 000 zł
ekspertyza ornitologiczna i chiropterologiczna	szt.	do 500 zł

Nazwa elementu przedsięwzięcia	Jednostka	Maksymalny jednostkowy koszt kwalifikowany
docieplenie przegród budowlanych oraz uzasadnione prace towarzyszące	m ² powierzchni przegrody	do 150 zł
wymiana stolarki zewnętrznej w tym: okien, okien połaciowych, drzwi balkonowych, powierzchni przezroczystych nieotwieralnych	m ² powierzchni	do 700 zł
wymiana drzwi zewnętrznych/bram garażowych	m ² powierzchni	do 2 000 zł

WARUNKI DOFINANSOWANIA

Nazwa elementu przedsięwzięcia	Jednostka	Maksymalny jednostkowy koszt kwalifikowany na jeden budynek
węzeł cieplny	zestaw	do 10 000 zł
kotły na paliwo stałe (biomasa) wraz z systemem odprowadzania spalin	zestaw	do 20 000 zł
kotły na paliwo stałe (węgiel) wraz z systemem odprowadzania spalin	zestaw	do 10 000 zł
system ogrzewania elektrycznego	zestaw	do 10 000 zł
kotły gazowe kondensacyjne, olejowe, system odprowadzania spalin, zbiornik na gaz/olej	zestaw	do 15 000 zł
pompy ciepła powietrzne	zestaw	do 30 000 zł
pompy ciepła odbierające ciepło z gruntu lub wody	zestaw	do 45 000 zł
instalacje wewnętrzne ogrzewania i ciepłej wody użytkowej	zestaw	do 15 000 zł
wentylacja mechaniczna wraz z odzyskiem ciepła	zestaw	do 10 000 zł
kolektory słoneczne	zestaw	do 8 000 zł
mikroinstalacja fotowoltaiczna*	zestaw	do 30 000 zł
przyłącza i instalacja wewnętrzna gazowa/olejowa**	zestaw	do 5 000 zł
przyłącze ciepłe***	zestaw	do 10 000 zł
przyłącze i instalacje wewnętrzne elektroenergetyczne***	zestaw	do 8 000 zł

* Koszt instalacji za 1KWp wynosi 6000 zł

** Tylko w przypadku podłączenia nowego źródła

*** Z wyłączeniem kosztu ponoszonego przez operatora sieci dystrybucyjnej w przypadku mikroinstalacji fotowoltaicznej

Intensywność dofinansowania

Grupa	Kwota miesięcznego dochodu / osoba w PLN	Dotacja (procent kosztów kwalifikowanych przewidzianych do wsparcia dotacyjnego)	Pożyczka	
			uzupełnienie do wartości dotacji	pozostałe koszty kwalifikowane
I	do 600	do 90%	do 10%	do 100%
II	601 - 800	do 80%	do 20%	do 100%
III	801 - 1 000	do 70%	do 30%	do 100%
IV	1 001 - 1 200	do 60%	do 40%	do 100%
V	1 201 - 1 400	do 50%	do 50%	do 100%
VI	1 401 - 1 600	do 40%	do 60%	do 100%
VII	powyżej 1 600	do 30%*	do 70%	do 100%

Intensywność dofinansowania zależy od miesięcznego dochodu na osobę w gospodarstwie domowym wnioskodawcy liczonego zgodnie z metodyką opisaną w instrukcji do wypełnienia wniosku o dofinansowanie (w oparciu o zasady Programu Rodzina 500 plus)

*od 2019 r. dotacja zawierająca ulgę podatkową

ZŁÓŻ WNIOSEK DO WŁAŚCIWEGO WFOŚIGW

Nabory wniosków prowadzone będą przez wojewódzkie fundusze ochrony środowiska i gospodarki wodnej (właściwe dla adresu budynku mieszkalnego, który będzie poddany termomodernizacji).



1 WFOŚiGW w Białymstoku
15-879 Białystok
ul. Św. Rocha 5
Tel. (85) 74-60-241
www.wfosigw.bialystok.pl
biuro@wfosigw.bialystok.pl

2 WFOŚiGW w Toruniu
87-100 Toruń
ul. Fredry 8
Tel. (56) 621-23-00
www.wfosigw.torun.pl
wfosigw@wfosigw.torun.pl

3 WFOŚiGW w Gdańsku
80-861 Gdańsk
ul. Rybaki Górne 8
Tel. (58) 743-18-00
www.wfos.gdansk.pl
fundusz@wfos.gdansk.pl

4 WFOŚiGW w Zielonej Górze
65-602 Zielona Góra
ul. Miodowa 11
Tel. (68) 419-69-00
www.wfosigw.zgora.pl
sekretariat@wfosigw.zgora.pl

5 WFOŚiGW w Katowicach
40-035 Katowice
ul. Plebiscytowa 19
Tel. (32) 60-32-200,
Tel. (32) 60-32-300
www.wfosigw.katowice.pl
biuro@wfosigw.katowice.pl

6 WFOŚiGW w Kielcach
25-155 Kielce
al. ks. J. Popietuszkii 41
Tel. (41) 366-15-12
www.wfos.com.pl
biuro@wfos.com.pl

7 WFOŚiGW w Krakowie
31-002 Kraków
ul. Kanonicza 12
Tel. (12) 422-94-90,
Tel. (12) 422-30-46
www.wfos.krakow.pl
biuro@wfos.krakow.pl

8 WFOŚiGW w Lublinie
20-074 Lublin
ul. Spokojna 7
Tel. (81) 532-17-64,
Tel. (81) 742-46-48/49
www.wfos.lublin.pl
sekretariat@wfos.lublin.pl

9 WFOŚiGW w Łodzi
93-465 Łódź
ul. Dubois 118
Tel. (42) 663-41-00
www.wfosigw.lodz.pl
fundusz@wfosigw.lodz.pl

10 WFOŚiGW w Olsztynie
10-026 Olsztyn
ul. Św. Barbary 9
Tel. (89) 522-02-00,
Tel. (89) 522-02-01
www.wfosigw.olsztyn.pl
info@wfosigw.olsztyn.pl

11 WFOŚiGW w Opole
45-018 Opole
ul. Krakowska 53
Tel. (77) 453-76-11
www.wfosigw.opole.pl
sekretariat@wfosigw.opole.pl

12 WFOŚiGW w Poznaniu
60-541 Poznań
ul. Szczepanowskiego 15a
Tel. (61) 845-62-00
Tel. (61) 845-62-01
www.wfosgw.poznan.pl
biuro@wfosgw.poznan.pl

13 WFOŚiGW w Rzeszowie
35-025 Rzeszów
ul. Zygmuntońska 9
Tel. (17) 85-22-344
Tel. 85-36-361
www.wfosigw.rzeszow.pl
biuro@wfosigw.rzeszow.pl

14 WFOŚiGW w Szczecinie
71-323 Szczecin
ul. Solskiego 3
Tel. (91) 48-615-56
www.wfos.szczecin.pl
sekretariat@wfos.szczecin.pl

15 WFOŚiGW w Warszawie
00-893 Warszawa
ul. Ogrodowa 5/7
Tel. (22) 504-41-00
www.wfosigw.pl
poczta@wfosigw.pl

16 WFOŚiGW we Wrocławiu
53-148 Wrocław
ul. Jastrzębia 24
Tel. (71) 333-09-30,
Tel. (71) 333-09-40
www.wfosigw.wroclaw.pl
poczta@fos.wroc.pl